

CARREFOUR DES GESTIONS DURABLES DE l'eau

Parc expo
DIJON

11 12
SEPTEMBRE
2024

Un évènement

ASSAINISSEMENT
NON COLLECTIF



ASSAINISSEMENT
COLLECTIF
& PLUVIAL



EAU POTABLE
& RESSOURCE



MILIEUX
AQUATIQUES



Co-organisé avec



En partenariat avec



Collectivités, acteurs du tourisme et grand public : mobiliser un territoire vers les économies d'eau

Focus sur le programme « Économisons l'eau, chaque goutte compte ! »

Du Parc Naturel Régional du Luberon - PNRL



Le club des économies d'eau et de tarification

Assises de l'eau 2019

3 axes d'actions : **économiser, protéger, partager**

**Baisse des prélèvements d'eau pour AEP,
de 10% en 5 ans et de 25% en 15 ans**

(+PTGE, REUSE, recharge nappe & infiltration...)

**Réduction des consommations des usagers des services
publics d'eau et assainissement.**

(+ ↗ rendement, ↘ eaux de services, ressources alternatives...)

**Club des bonnes pratiques d'économies d'eau
et de tarification**

Les objectifs du club

Partager, capitaliser et diffuser des bonnes pratiques de réduction des consommations d'eau potable, et prendre en compte les enjeux opérationnels et de financement des SPEA

Comment ?

LA LETTRE D'ACTUALITES DU CLUB
Club économies d'eau
Juin 2023 n° 01

Lettres d'actualité

D'ECONOMIES D'EAU : CANDIDATEZ !

- une nouveauté du côté des catégories
- ils ont vu le jour pour cette édition 2023 : économies d'eau dans les infrastructures vertes, milieu scolaire et touristique.

Candidez ! Ici ou passez le mot à vos partenaires !

LES FICHES RECOMMANDATIONS

Fiches recommandations

ELABORER UNE STRATEGIE TARIFAIRE
Enjeux et facteurs déterminant la facture d'eau

LE DEFI ECOLEAU

Fiches projets

ALÉC



Les trophées d'économies d'eau

Édition 2021

45
candidatures

8 lauréats

+ 3 mentions
spéciales du
jury

Édition 2022

43
candidatures

6 lauréats
2 prix
spéciaux

+ 3 mentions
spéciales du
jury

Édition 2023

24
candidatures

8 lauréats
1 prix spécial

+ 1 mention
spéciale

Édition 2024

14
candidatures

Étude des dossiers en cours, annonce des lauréats prévue au 2nd
semestre 2024 ...



Soit 32 actions
récompensées en
3 ans !

Retrouvez toutes nos
publications sur notre
site



Et inscrivez-vous à
notre newsletter
trimestrielle !



Collectivités, acteurs du tourisme et grand public : mobiliser un territoire vers les économies d'eau

Programme Économisons l'eau, chaque goutte compte !

Parc Naturel Régional du Luberon

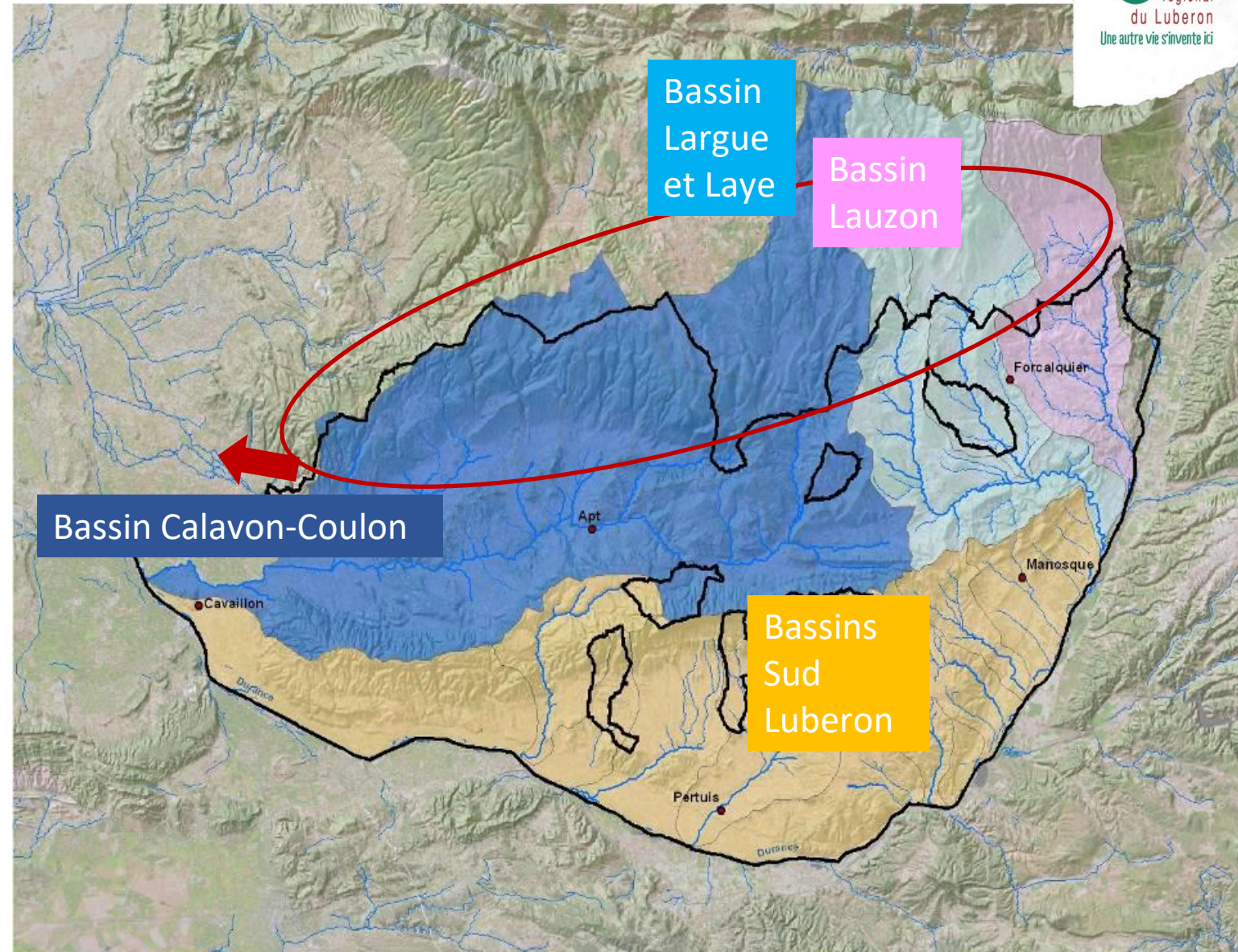


Contexte du territoire

Luberon/Lure:

- Climat méditerranéen + géologie karstique
- Besoins grandissants
- Contexte de changement climatique

Nombreuses zones d'assec naturelles sur les cours d'eau



Donc des aménagements anciens!



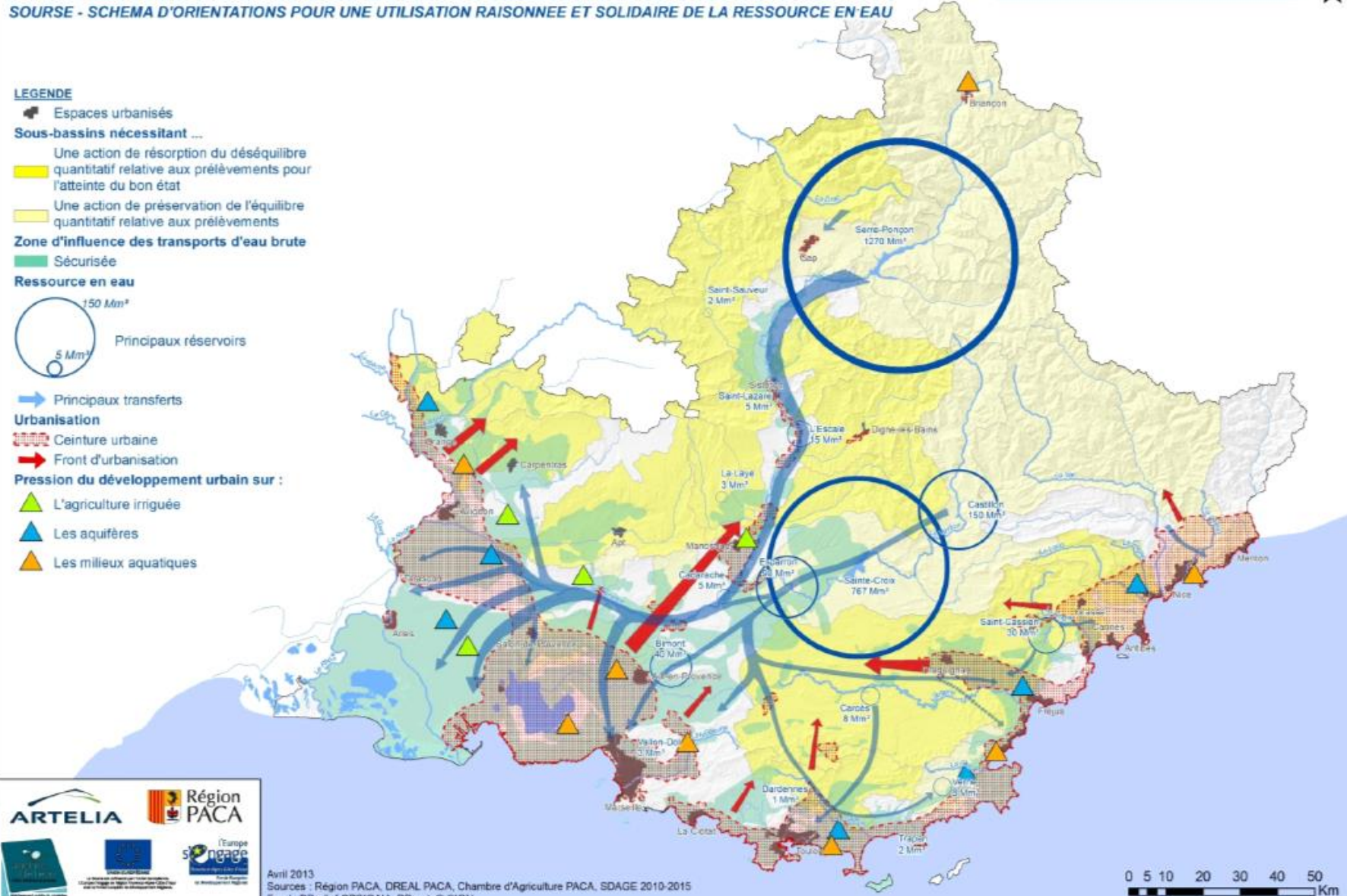
Et plus moderne

02 Enjeux d'aménagement du territoire et ressource en eau

SOURCE - SCHEMA D'ORIENTATIONS POUR UNE UTILISATION RAISONNEE ET SOLIDAIRE DE LA RESSOURCE EN EAU

LEGENDE

-  Espaces urbanisés
- Sous-bassins nécessitant ...**
 -  Une action de résorption du déséquilibre quantitatif relative aux prélèvements pour l'atteinte du bon état
 -  Une action de préservation de l'équilibre quantitatif relative aux prélèvements
- Zone d'influence des transports d'eau brute**
 -  Sécurisée
- Ressource en eau**
 -  150 Mm³
 -  5 Mm³
 - Principaux réservoirs
-  Principaux transferts
- Urbanisation**
 -  Ceinture urbaine
 -  Front d'urbanisation
- Pression du développement urbain sur :**
 -  L'agriculture irriguée
 -  Les aquifères
 -  Les milieux aquatiques



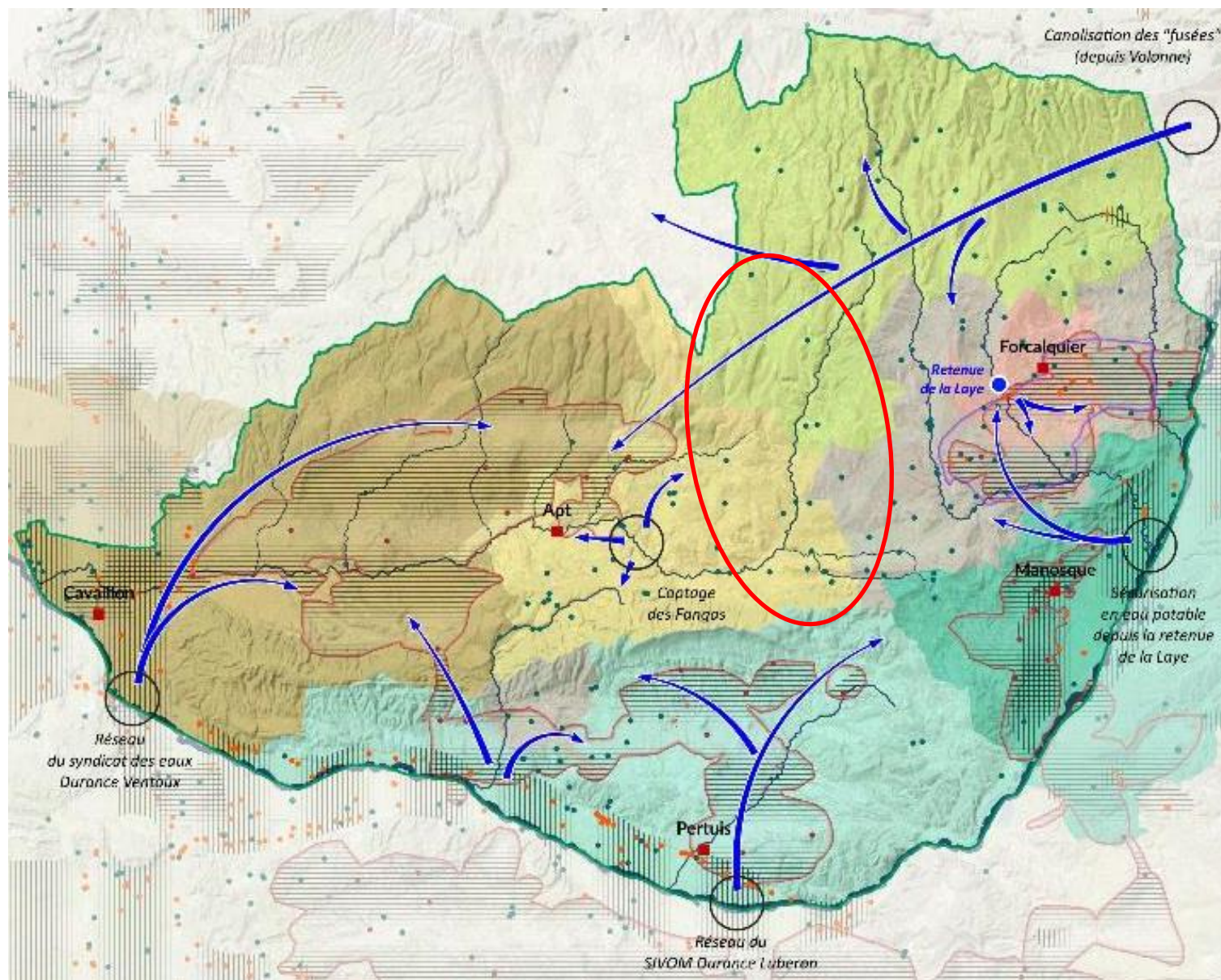






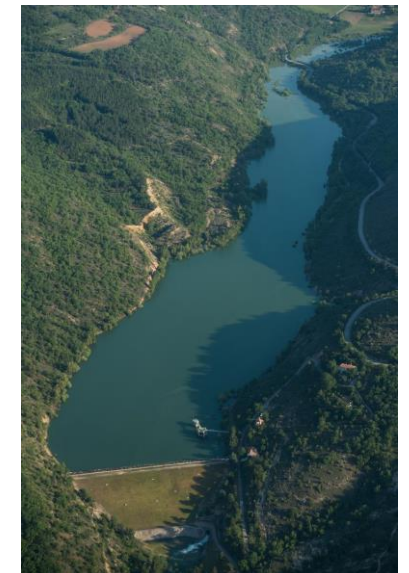
Avril 2013
 Sources : Région PACA, DREAL PACA, Chambre d'Agriculture PACA, SDAGE 2010-2015
 Fond : BDrelief, ODSIGIA, BDcarthage, IGN

0 5 10 20 30 40 50 Km



Le Manque d'eau → un frein au maintien de l'agriculture et au développement économique du territoire

→ Lutter contre les gaspillages et réduire les consommations d'eau constituent des préoccupations permanentes et des obligations



Bassin du Calavon, du Largue et du Lauzon = Bassins DEFICITAIRES

- **Historique de sécheresse(2003-2007)**
et besoin AEP grandissant → Diagnostic partagé + longue concertation



**Plan de Gestion de la
Ressource en Eau**



Programme d'action touchant tous les usagers établi en concertation
→ **Objectif = retour à l'équilibre quantitatif sur tous les usages**

Démarche

« Economisons l'eau »

OBJECTIF DU PROJET:

Optimiser les consommations pour réduire la dépendance aux ressources extérieures et éviter le recours à de nouvelles ressources



>> 2012

En
partenariat
avec :



Un projet
financé par :



I/ Le SEDEL EAU au service des collectivités

Créé en 2020

Environ 20 collectivités
engagées

4 économistes de flux

Mission du service

- Réduction consommation eau du patrimoine public
- Economies budgétaires ;
- Exemplarité et promotion des collectivités ;
- Eveiller les conscience au niveau individuel en valorisant les efforts des communes hydro-économe

Phase 1
Récupération
données

- Facture d'eau
- Inventaire des différentes ressources

Phase 2
Analyse des
données

- Analyse
- Sélection compteurs à visiter

Phase 3
Diagnostic et
préconisations

- Plan d'action

Phase 4:
Mise en Œuvre

- Suivi et accompagnement



Premiers résultats (exemple d'une commune)

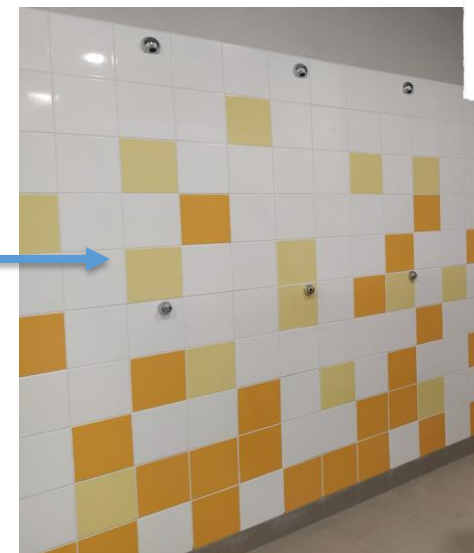
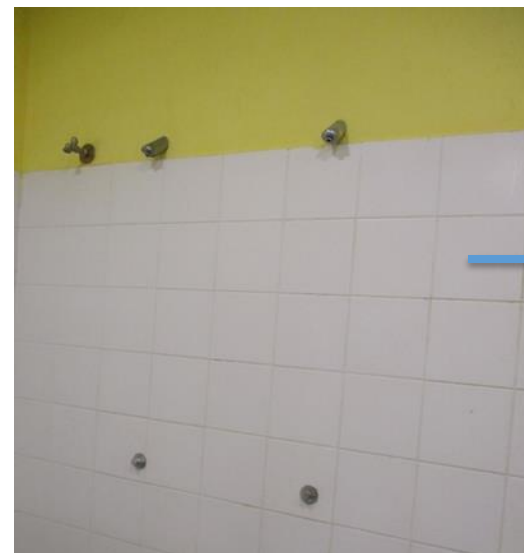
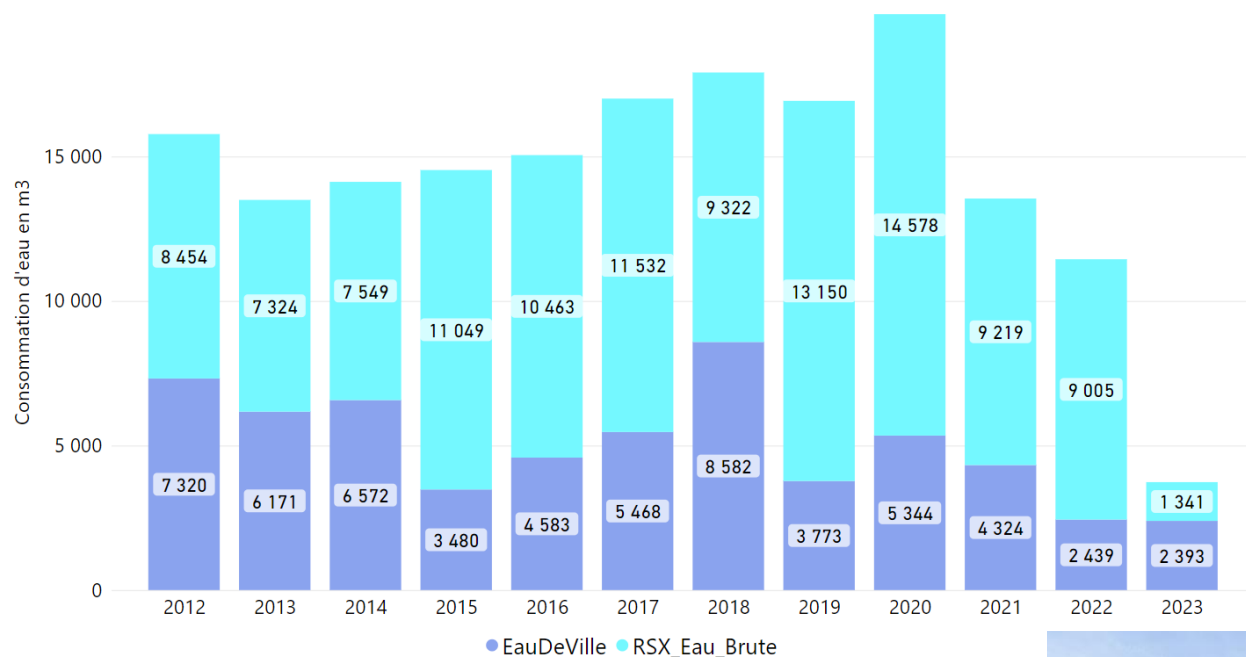
- **Actions réalisables rapidement « sans regret »**

- ➔ Arrêt de l'arrosage sur un espace vert mature (rond-point) *progressivement*
- ➔ Réglage de boutons poussoirs et diminuer le volume de certaines chasses d'eau de l'école
- ➔ Bascule d'usage de l'AEP vers eau brute
 - **Planifier et inscrire au budget les actions plus lourdes**
- ➔ Changement de matériel en profitant de l'opportunité de travaux

PRECONISATIONS ECONOMIES D'EAU		
COMMUNE	CABRIERES D'AVIGNON	DATE
COMPTEUR	ROND-POINT DU COLLEGE	15/02/2021

Priorité	Site	Zone	Action	Gains		Coût	Réalisation possible en régie
				m3	€TTC	€TTC	
1	Rond-Point	Pelouse	Baisser de manière progressive l'arrosage sur la zone en pelouse : une baisse progressive sur 2 ou 3 ans est possible par exemple, jusqu'à un arrêt total. ET planter dès la première année des bulbes printaniers (à faucher lors des premières tontes de pelouse) Planter deux ou 3 massifs arbustifs (à bien délimiter) et vivaces de manière à assurer un décor pérenne : choisir des végétaux à fort impact visuel et parfaitement adaptés à la sécheresse. Installer ces plantations à l'automne, sur paillage organique. L'arrosage peut être réalisé manuellement ou au goutte à goutte, jusqu'à la reprise des végétaux, soit pendant 2 ans.	300	546	1 000	OUI

Evolution annuelle des consommations d'eau (m3)



Action de suivi à la réception des travaux

2020		2023	
Ratio m³/hab	Ratio €/hab	Ratio m³/hab	Ratio €/hab
10,7	10,5	6,23	8,9
		- 42%	- 15%



II/ Formations EE: plusieurs cycles

À destination Elus et technicien
Professionnels du tourisme
Difficile pour capter les professionnels du bâtiment

Multithématiques

Thèmes des formations collectivités / professionnels du tourisme

Intro: Cycle de l'eau et sa gestion sur le territoire (collectivités)

Economies d'eau dans les bâtiments (collectivités)

Gestion des espaces verts (collectivités)

Mener une politique tarifaire (collectivités)

Forages domestiques (collectivités)

Gestion des toilettes sèches publiques (collectivités)

Gestion des eaux pluviales → ilots de fraîcheurs urbains (collectivités)

Gestion de son patrimoine et objectif économie d'eau dans les établissements recevant des touristes



III/ Sensibilisation & mobilisation

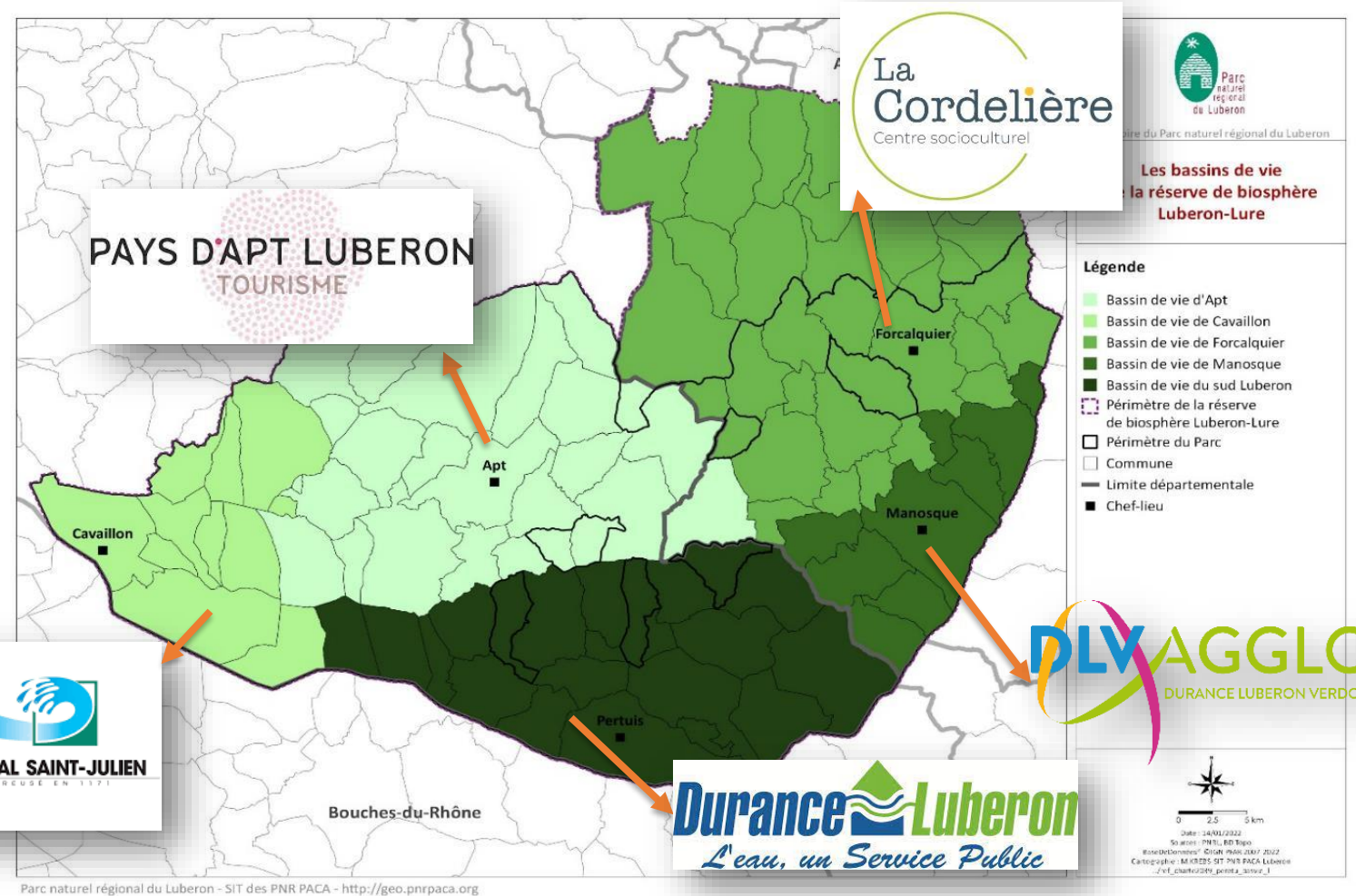
- Programme scolaire « D'où vient l'eau de ma commune? »
- Nombreux outils pour le grand public : habitants et touristes



Téléchargez les outils sur :
[www.parcduluberon.fr/
economisons-leau](http://www.parcduluberon.fr/economisons-leau)

III/ Projet eau et mobilisation citoyenne : en cours

- Aller plus loin que la sensibilisation du publique (tester de nouvelles modalités, nouvelles cibles)
- Renforcer les partenariats locaux = relais de sensibilisation
- Valoriser les outils existants



Partenaires techniques

Conseil et recherche gestion concertée de l'eau en lien avec science sociale

CANAL SAINT-JULIEN
CRÉÉ EN 1971

Durance Luberon
L'eau, un Service Public

DLV AGGLO
DURANCE LUBERON VERDON

Merci pour votre attention

Magali Jameux, chargée de mission eau et Rivière

magali.jameux@parcduluberon.fr

06 14 41 41 42

JE FAIS COMME NOS ANCIENS...



... J'ADAPTE MON COMPORTEMENT À LA SÉCHERESSE

VISITER LE LUBERON



C'EST S'ADAPTER AU MANQUE D'EAU